



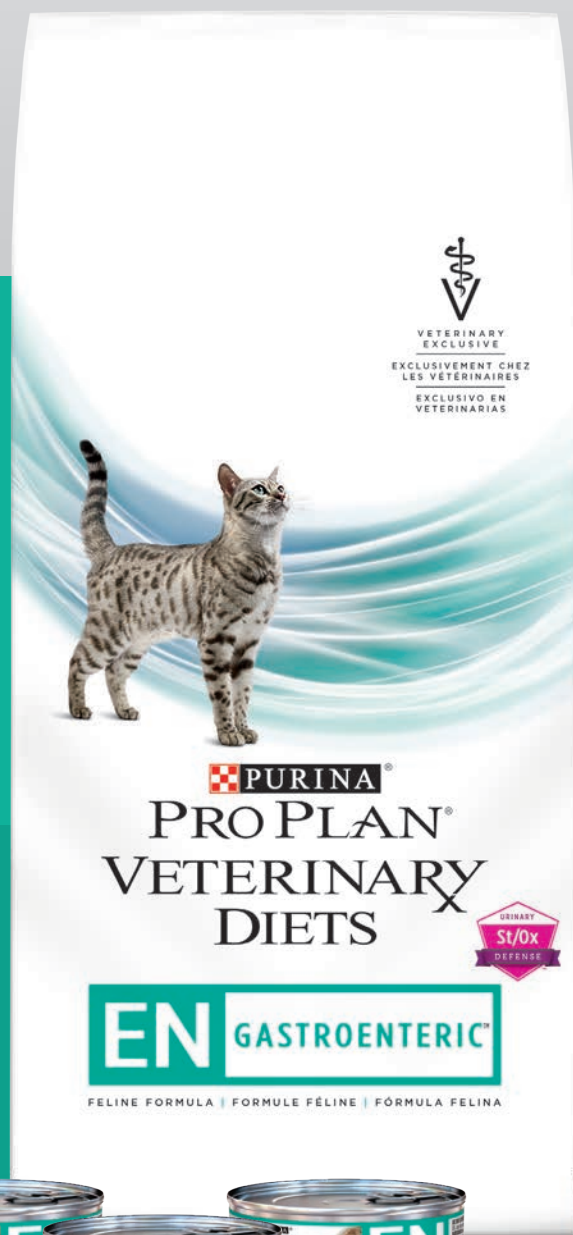
# PRO PLAN VETERINARY DIETS<sup>MD</sup>

# EN GASTROENTERIC<sup>MD</sup>

## INDICATIONS MÉDICALES

Des indications multiples pour des patients en tous genres

- ✔ Vomissements et diarrhée
- ✔ Gastrite et entérite
- ✔ Pancréatite
- ✔ Maladie intestinale inflammatoire
- ✔ Lipidose hépatique



# TROUBLES GASTRO-INTESTINAUX CHEZ LES CHATS

## PERTINENCE DE L'INDICATION

Le trouble gastro-intestinal représente l'une des principales raisons pour lesquelles les clients consultent un vétérinaire, et près d'un patient sur sept en est diagnostiqué<sup>1</sup>.

<sup>1</sup> Veterinary Landscape Study 2020



## MODIFICATION DE L'ALIMENTATION

Le stress, l'ingestion d'aliments non recommandés et les changements soudains dans l'alimentation sont parmi les causes fréquentes des troubles gastro-intestinaux.



Adapter l'alimentation des chats à leurs besoins métaboliques particuliers peut aider à gérer la nutrition des patients atteints de troubles gastro-intestinaux. Les modifications alimentaires comprennent une teneur élevée en protéines, une digestibilité totale élevée et du colostrum pour aider à stabiliser la microflore intestinale.

## BIENFAITS POUR LA SANTÉ

AU-DELÀ DE LA GESTION DES TROUBLES GASTRO-INTESTINAUX PAR L'ALIMENTATION DE BASE

BIENFAIT	INGRÉDIENTS ET ÉLÉMENTS NUTRITIFS	ACTION
<p><b>SANTÉ GASTRO-INTESTINALE</b></p> <ul style="list-style-type: none"> <li>• Digestibilité totale élevée pour favoriser l'absorption des éléments nutritifs</li> <li>• Densité énergétique élevée pour offrir des repas à volume réduit (nourriture sèche et pâtés)</li> <li>• Le colostrum contribue à réduire le risque de diarrhée liée au stress et stimule les systèmes immunitaires local et systémique (nourriture sèche)</li> <li>• Teneur élevée en protéines pour répondre aux exigences propres aux chats atteints de troubles gastro-intestinaux</li> </ul>	<ul style="list-style-type: none"> <li>• Ingrédients de haute qualité</li> <li>• Teneur modérée en matières grasses</li> <li>• Colostrum (nourriture sèche)</li> <li>• Teneur élevée en protéines</li> </ul>	<ul style="list-style-type: none"> <li>• Digestibilité totale élevée</li> <li>• Offre les éléments nutritifs essentiels dans de petits repas (nourriture sèche ou pâtés)</li> <li>• Le colostrum aide à stabiliser la microflore intestinale et stimule les systèmes immunitaires local et systémique (nourriture sèche)</li> </ul>
<p><b>SANTÉ GÉNÉRALE</b></p> <ul style="list-style-type: none"> <li>• St/Ox Defense: Cette nourriture contribue à la création d'un environnement urinaire défavorable à la formation de cristaux de struvite et d'oxalate de calcium</li> <li>• Enrichie de vitamines du complexe B</li> <li>• Teneur modérée en matières grasses pour fournir de l'énergie</li> <li>• Contient des acides gras oméga-3 provenant de l'huile de poisson</li> </ul>	<ul style="list-style-type: none"> <li>• Offre une alimentation complète et équilibrée qui convient pour la croissance des chatons et le maintien des chats adultes</li> <li>• Vitamines du complexe B</li> <li>• Teneur modérée en matières grasses</li> <li>• Huile de poisson</li> </ul>	<ul style="list-style-type: none"> <li>• Réduit le risque d'urolithiase de struvite et d'oxalate, comme validé par des tests urinaires exhaustifs (RSS) pour la saturation d'urine métabole</li> <li>• Aide à répondre aux besoins nutritionnels uniques des chats atteints de troubles gastro-intestinaux</li> <li>• Densité énergétique élevée pour offrir des repas à volume réduit (nourriture sèche et pâtés)</li> </ul>

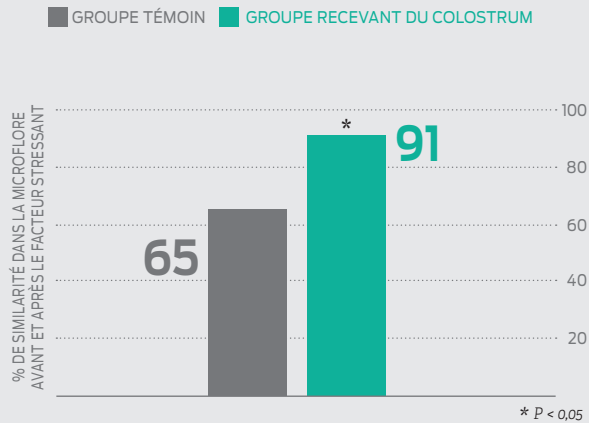
# RECHERCHE ET RÉSULTATS

LA SCIENCE QUI FAIT NOTRE DIFFÉRENCE

## EFFET DU COLOSTRUM SUR LE SYSTÈME IMMUNITAIRE ET LA SANTÉ INTESTINALE

La microflore des chatons ayant reçu du colostrum était plus stable que celle des autres, avec moins de changements après le facteur stressant.

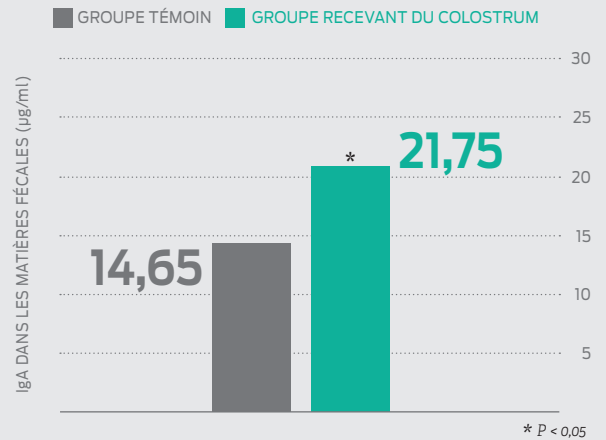
### LE COLOSTRUM A ENTRAÎNÉ UNE MEILLEURE STABILISATION DE LA POPULATION MICROBIENNE



Gore A, Satyaraj E, Labuda J, et coll. Bovine colostrum influences feline immune function, étude de Nestlé Purina. 2009

L'état immunologique local des chatons ayant reçu du colostrum s'était amélioré et le taux global d'IgA dans les matières fécales avait augmenté.

### LE COLOSTRUM A FAVORISÉ LA RÉPONSE IMMUNITAIRE LOCALE

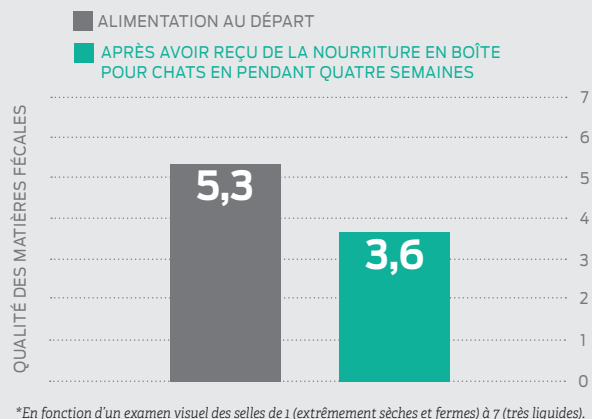


Gore A, Satyaraj E, Labuda J, et coll. Bovine colostrum influences feline immune function, étude de Nestlé Purina. 2009

## ÉVALUATION DE DEUX ALIMENTATIONS POUR LA DIARRHÉE FÉLINE

La nourriture en boîte EN (pâtés) pour chats est éprouvée pour améliorer de façon notable la qualité des matières fécales des chats atteints de diarrhée chronique.

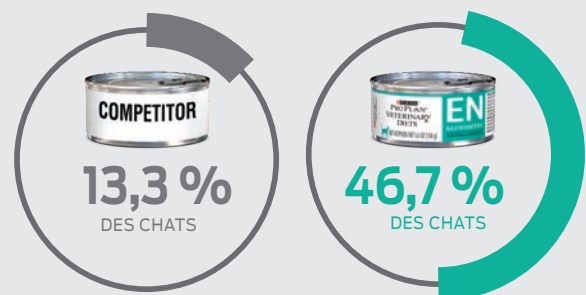
### QUALITÉ MOYENNE DES MATIÈRES FÉCALES\* DES CHATS ATTEINTS DE DIARRHÉE CHRONIQUE NON SPÉCIFIQUE



Laflamme D, Xu H, Cupp C, et coll. Évaluation de la nourriture thérapeutique en boîte pour le soutien des chats atteints de diarrhée chronique d'origine naturelle. J Feline Med Surg. 2012;14(10) 669-677.

Le pourcentage de selles normales (MF moyenne ≤ 3) était plus élevé chez les chats ayant reçu la nourriture en boîte EN (pâtés) pour chats.

### POURCENTAGE DE CHATS PRÉSENTANT DES SELLES NORMALES (MF MOYENNE ≤ 3) APRÈS QUATRE SEMAINES



Laflamme D, Xu H, Cupp C, et coll. Évaluation de la nourriture thérapeutique en boîte pour le soutien des chats atteints de diarrhée chronique d'origine naturelle. J Feline Med Surg. 2012;14(10) 669-677.

**PURINA**<sup>MD</sup>  
**PRO PLAN**  
**VETERINARY**  
**DIETS**<sup>MD</sup>



Pour en savoir plus, visitez  
[www.ProPlanVeterinaryDiets.ca](http://www.ProPlanVeterinaryDiets.ca)

Pour en savoir plus, visitez le site [www.ProPlanVeterinaryDiets.ca](http://www.ProPlanVeterinaryDiets.ca)  
ou composez le 1-866-884-VETS (8387).

Consultation pour un cas? Nous sommes là pour vous aider. Communiquez avec notre  
équipe canadienne de nutrition vétérinaire à l'adresse [canadavetconsult@purina.nestle.com](mailto:canadavetconsult@purina.nestle.com)

LES MARQUES PURINA APPARTIENNENT À LA SOCIÉTÉ DES PRODUITS NESTLÉ S.A.  
TOUTES LES AUTRES MARQUES APPARTIENNENT À LEURS PROPRIÉTAIRES RESPECTIFS.  
VET-2105F-ENFDETAIL



Votre petit compagnon, notre passion.<sup>MD</sup>